

SOLUCIONES PARA LA PREVENCIÓN DEL

COVID-19

RESERVA Y CONTROL DE
AFORO PARA PISCINAS Y
ZONAS RECREATIVAS

DESCRIPCIÓN GENERAL

El control de aforo es un sistema que nos ayuda a limitar la cantidad de personas que acceden al interior de un recinto de forma activa o pasiva.

La reserva de aforo es una función de nuestra APP que permite saber en qué horarios hay plazas disponibles en la piscina y reservar cita previa.

Señal visual para Aforo completo

*Bloqueo de puerta opcional

Opción 1: cámara de vigilancia con analítica de vídeo

Opción 2: lector de proximidad



RESERVA DE AFORO PARA PISCINAS

Organizar la afluencia de los vecinos a la piscina de la comunidad es posible gracias a la reserva a través de APP para el teléfono móvil.

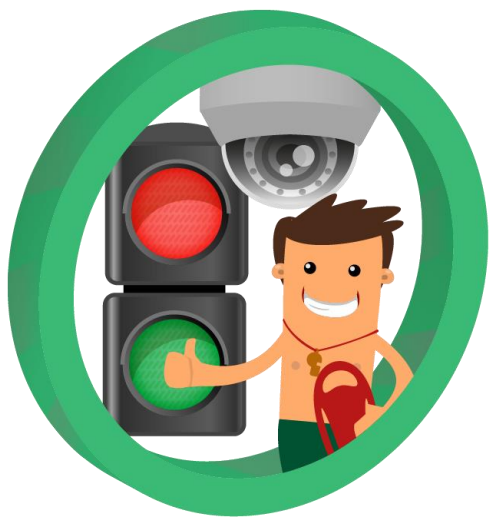
De esta manera la afluencia se gestionará a través de cita previa, y cualquier vecino sabrá si hay hueco a la hora que quieren bañarse o si por el contrario debe esperar.

DE REGALO PARA TODAS LAS COMUNIDADES QUE INSTALEN UNO DE NUESTROS SISTEMAS DE CONTROL DE AFORO



CONTROL DE AFORO PASIVO

El sistema utilizado le indica al usuario de forma visual a través de monitor, cartel luminoso, semáforo etc, que el aforo del recinto esta completo, siendo el usuario el que tome la decisión responsable de no acceder al recinto.



DE QUE SE COMPONE EL SISTEMA PASIVO:

1. DE UN MODULO DE ANALITICA DE AFORO
2. DE UNA CAMARA IP
3. MONITOR O SEMÁFORO INDICATIVO



Esta vez el sistema además de indicar visualmente al usuario que el aforo del recinto esta completo, actuara sobre la puerta dejándola bloqueada sin la posibilidad de acceder al recinto hasta que otro usuario lo abandone.



DE QUE SE COMPONE EL SISTEMA ACTIVO:

1. DE UN MODULO DE ANALITICA DE AFORO
2. DE UNA CAMARA IP
3. DE UN INDICADOR LUMINOSO
4. DE UN SISTEMA DE BLOQUEO PARA LA PUERTA
5. DE UN PULSADOR DE SALIDA



CONTROL DE ACCESOS

Cada usuario registra sus entradas y salidas acercando su dispositivo (tarjeta, pulsera o llavero) al lector de proximidad.

El sistema antipassback impedirá que un usuario pueda fichar varias veces permitiendo entrar a más personas.

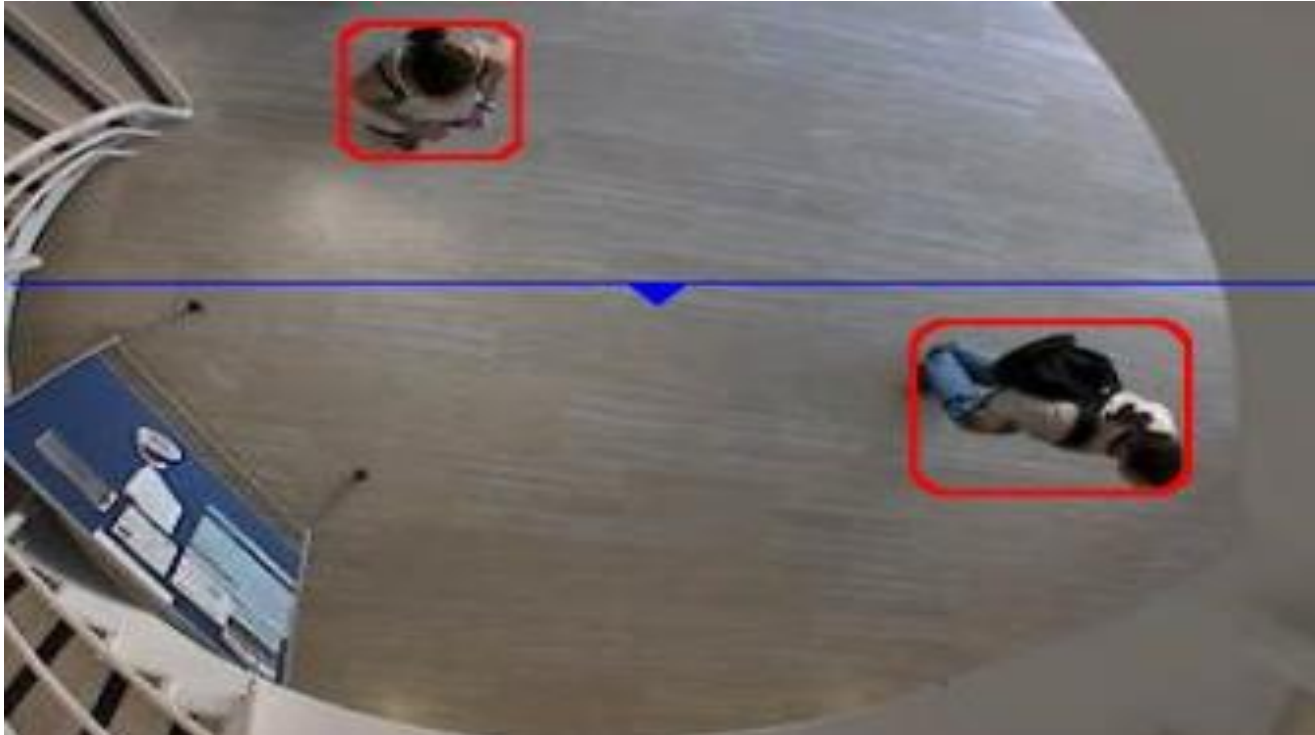


DE QUE SE COMPONE EL SISTEMA ACTIVO:

1. DE UN LECTOR DE PROXIMIDAD
2. DE UN INDICADOR LUMINOSO
3. DE DISPOSITIVOS PARA IDENTIFICAR A CADA USUARIO
4. DE UN CERRAMIENTO ELECTRÓNICO PARA LA PUERTA



IMAGEN REAL DEL INDICADOR EN MONITOR EN MODO CONFIGURACION

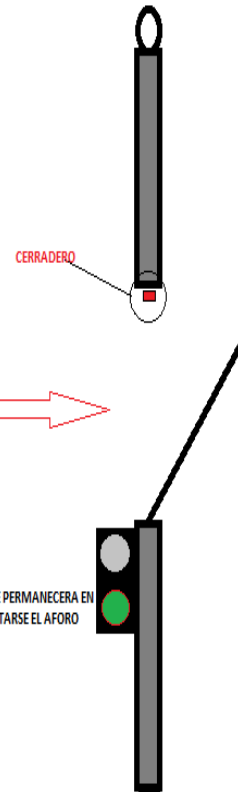


AFORO CON SISTEMA DE CONTROL DE ACCESOS

CONTROL DE ACCESOS



CONTROLADOR



LECTOR SALIDA



LECTOR ENTRADA

PISCINA



MATERIAL DEL SISTEMA PASIVO

UNIDADES	CONTROL AFORO PASIVO
1	MODULO DE ANALÍTICA AFORO
1	SWITCH POE 4 PUERTOS
1	CÁMARA BULLET IP
1	SEMAFORO
1	CANALIZACIÓN Y CABLEADO



MATERIAL DEL SISTEMA ACTIVO

UNIDADES	CONTROL AFORO ACTIVO
1	MODULO DE ANALÍTICA AFORO
1	SWITCH POE 4 PUERTOS
1	PULSADOR SALIDA
1	CÁMARA BULLET IP
1	CERRADERO
1	MODULO DE RELE 6 ENTRADAS/SALIDAS
1	SEMAFORO
1	CANALIZACIÓN Y CABLEADO



MATERIAL DEL SISTEMA ACTIVO

UNIDADES	CONTROL AFORO
1	CONTROLADORA 2 PUERTAS 4 LECTORES
1	CERRADERO ELÉCTRICO
2	LECTOR DE PROXIMIDAD
1	SEMÁFORO
1	CANALIZACIÓN Y CABLEADO

